

## Vehicle-to-Load (V2L) Adapter

**ІНСТРУКЦЫЯ ПА ЭКСПЛУАТАЦЫІ.  
АРЫГІНАЛЬНЫЯ АКСЕСУАРЫ BMW.**





# Vehicle-to-Load (V2L) Adapter

## Інструкцыя па эксплуатацыі

### Змест

1 Папярэджанні, перасцярогі і заўвагі	4
2 Апісанне і агляд	6
3 Стандарты інтэрфейсаў	8
4 Эксплуатацыя	13
5 Тэхнічнае абслугоўванне	14
6 Тэхнічныя характарыстыкі	15

# 1 Папярэджанні, перасцярогі і заўвагі



Гэты дапаможнік змяшчае важныя інструкцыі для дзвюх мадэляў адаптара «аўтамабіль — нагрузка» (V2L), якія неабходна выконваць падчас выкарыстання і тэхнічнага абслугоўвання адаптара. Пры выкарыстанні электрапрыбораў абавязкова выконваць наступныя асноўныя меры засцярогі.

- Перад выкарыстаннем вырабу прачытайце ўсе інструкцыі.
- Не ўстаўляйце пальцы ў адаптар.
- Забараняецца выкарыстоўваць выраб, калі аўтамабільны раздым, уваходнае гняздо аўтамабіля або сам адаптар маюць пашкоджаную ізаляцыю, зламаны ці патрэсканы корпус або калі іх унутраныя часткі (у тым ліку правады) адкрытыя.
- Выкарыстанне адаптара ў такіх выпадках можа прывесці да небяспекі, напрыклад да ўзгарання, траплення вады або паражэння токам высокага напружання. ◀



Перад выкарыстаннем адаптара «аўтамабіль — нагрузка» (V2L) уважліва азнаёмцеся з гэтым дакументам цалкам. Невыкананне інструкцый і папярэджанняў у дакуменце можа прывесці да ўзгарання, паражэння электрычным токам, цяжкіх траўм або смерці. ◀



Абазначае небяспечную сітуацыю, якая, калі яе не пазбегнуць, можа прывесці да смерці або сур'ёзнай траўмы. ◀



Забараняецца выкарыстоўваць прыладу, калі яна пашкоджана.



Забараняецца разбіраць, рамантаваць або мадыфікаваць прыладу.



Забараняецца выкарыстоўваць для прылады падаўжальнікі.



Забараняецца выкарыстоўваць прыладу ў вільготных умовах.  
Забараняецца брацца за прыладу мокрымі рукамі. ◀



Не зараджайце аўтамабіль адаптарам «аўтамабіль — нагрузка» (V2L).  
Адаптар прызначаны толькі для разрадкі.



Не наступайце на прыладу. Не дапускайце, каб аўтамабіль наехаў на прыладу.



Пазбягайце прамых сонечных прамянёў і высокіх тэмператур. ◀



Паверхня адаптара можа быць гарачай.



Карытайцеся прыладай акуратна. Няправільнае выкарыстанне можа выклікаць пастаянныя або часовыя траўмы.



Эксплуатуйце прыладу ў дыяпазоне тэмператур ад  $-40\text{ }^{\circ}\text{C}$  да  $+50\text{ }^{\circ}\text{C}$  (ад  $-40\text{ }^{\circ}\text{F}$  да  $+122\text{ }^{\circ}\text{F}$ ).



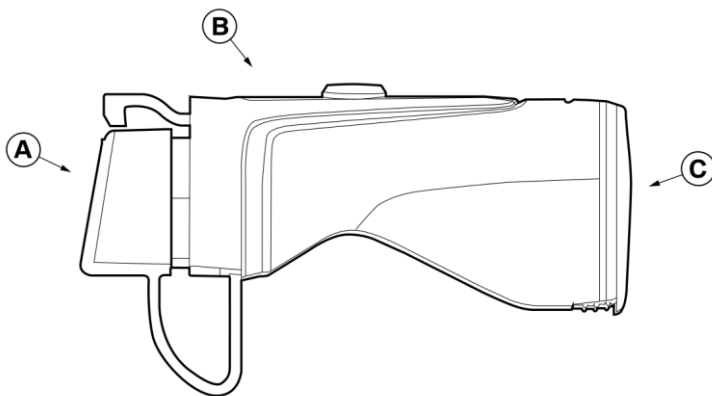
Выкарыстоўвайце толькі абсталяванне, якое адпавядае напружанню і сіле току адаптара. ◀

## 2 Апісанне і агляд

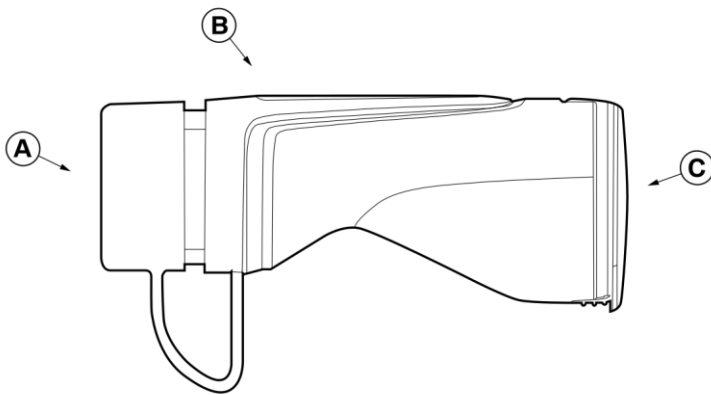
### Апісанне

Адаптар BMW «аўтамабіль — нагрузка» (V2L) — гэта прылада для падключэння электрапрыбораў да электрамабіля.

### Агляд



- A** Бок аўтамабільнага ўваходнага гнязда Типе 1
- B** Адаптар
- C** Бок разетки Типе F





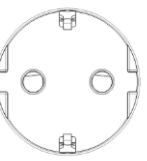
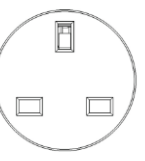
- A** Бок аўтамабільнага ўваходнага гнязда Типе 2
- B** Адаптар
- C** Бок разетки Типе E/F/G

### 3 Стандарты інтэрфейсаў



#### Раздым падключэння спажыўца

Назва	Нумар дэталі
V2L-1-F BMW	5B904E7
V2L-2-F BMW	5B92130
V2L-2-E BMW	5B904E9
V2L-2-G BMW	5B904F0

#### Бок падключэння спажыўца

Тып разеткі	Тып 1-F	Тып 2-E	Тып 2-F	Тып 2-G
				
Макс. напружанне	220 В	230 В	220–230 В	220–240 В
Макс. магутнасць	3,5 кВт	3,7 кВт	3,5–3,7 кВт	2,2–2,4 кВт

## Аўтамабільны раздым

Інтэрфейс раздыму	
 <p data-bbox="288 587 356 614">Type 1</p>	 <p data-bbox="759 587 826 614">Type 2</p>

## Спис країн

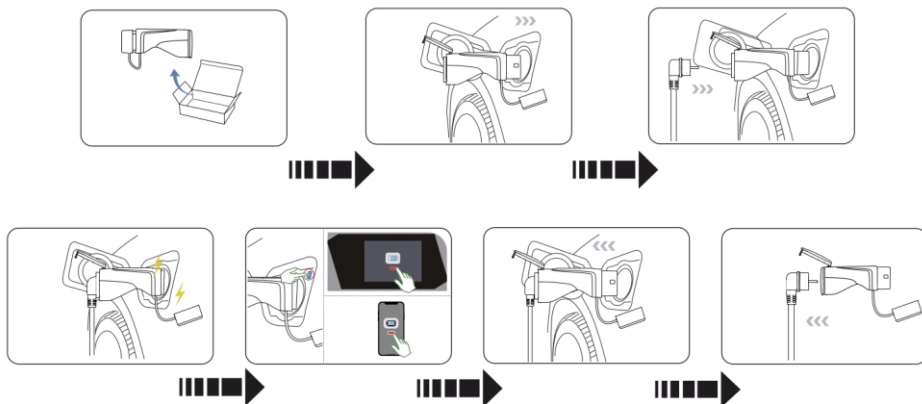
	V2L-1-F BMW 5B904E	V2L-2-F BMW 5B92130	V2L-2-E BMW 5B904E9	V2L-2-G BMW 5B904F0
Албанія		X		
Андора		X		
Аустрия		X		
Беларусь		X		
Бельгія			X	
Боснія і Герцагавіна		X		
Балгарыя		X		
Харватыя		X		
Кіпр				X
Чэшская Рэспубліка			X	
Эстонія		X		
Фінляндыя		X		
Францыя			X	
Германія		X		
Грэцыя		X		
Ганконг				X
Венгрыя		X		
Ісландыя		X		
Ірландыя				X
Косава		X		

	V2L-1-F BMW 5B904E	V2L-2-F BMW 5B92130	V2L-2-E BMW 5B904E9	V2L-2-G BMW 5B904F0
Латвія		X		
Літва		X		
Люксембург		X		
Малайзія				X
Малдова		X		
Чарнагорыя		X		
Нідэрланды		X		
Паўночная Македонія		X		
Нарвегія		X		
Польшча			X	
Партугалія		X		
Румынія		X		
Саудаўская Аравія				X
Сербія		X		
Сінгапур				X
Славакія			X	
Славенія		X		
Паўднёвая Карэя	X			
Іспанія		X		
Швецыя		X		
Турцыя		X		
Украіна		X		

	<b>V2L-1-F BMW 5B904E</b>	<b>V2L-2-F BMW 5B92130</b>	<b>V2L-2-E BMW 5B904E9</b>	<b>V2L-2-G BMW 5B904F0</b>
Аб'яднаня Арабскія Эміраты				X
Вялікабрытанія				X

## 4 Эксплуатацыя

Каб выкарыстаць адаптар для сілкавання знешніх прылад, выканайце дзеянні, указаныя ніжэй.



### Адключэнне адаптара

Перад тым як зняць адаптар «аўтамабіль — нагрузка» (V2L), разблакіруйце і адключыце яго адным з трох спосабаў:

1. Кнопка на зараднай разетцы.
2. Сэнсарны экран у салоне аўтамабіля.
3. Мабільная праграма на тэлефоне.

## 5 Тэхнічнае абслугоўванне



### Увага!

Ачышчайце адаптар толькі тады, калі ён цалкам адключаны ад электрасілкавання і ад аўтамабіля. ◀

### 5.1 Апісанне няспраўнасцей

Няспраўнасць: пасля падключэння адаптара электрасілкаванне не падаецца.

Рашэнне:

1. Праверце, ці не аслабла злучэнне адаптара з электрапрыборам або з аўтамабілем.
2. Адключыце адаптар ад аўтамабіля і электрапрыбора.
3. Падключыце адаптар спачатку да электрапрыбора, затым да аўтамабіля.
4. Праверце стан зарадкі аўтамабіля.

## 6 Тэхнічныя характарыстыкі

### Электрычныя характарыстыкі

Варыянт	Нумар дэталі	Намінальны ток	Намінальнае напружанне	Частата
V2L-1-F	5B904E7	15 А	220 В	60 Гц
V2L-2-F	5B92130	16 А	220–230 В	50 Гц
V2L-2-E	5B904E9	16 А	230 В	50 Гц
V2L-2-G	5B904F0	10 А	220–240 В	50–60 Гц

### Механічныя характарыстыкі

	Тып 1	Тып 2
Даўжыня	196 мм	190 мм
Шырыня	72 мм	72 мм
Вышыня	112 мм	107 мм
Маса	0,6 кг	0,6 кг

### Умовы навакольнага асяроддзя

Дыяпазон рабочых тэмператур	Ад $-40\text{ }^{\circ}\text{C}$ да $+50\text{ }^{\circ}\text{C}$ (ад $-40\text{ }^{\circ}\text{F}$ да $+122\text{ }^{\circ}\text{F}$ )
Дыяпазон тэмператур пры захоўванні	Ад $-40\text{ }^{\circ}\text{C}$ да $+70\text{ }^{\circ}\text{C}$ (ад $-40\text{ }^{\circ}\text{F}$ да $+158\text{ }^{\circ}\text{F}$ )
Вільготнасць	2–95 %
Клас абароны IP	IP 54 (пылаахоўны каўпачок цалкам закрыты) IP 20 (пры эксплуатацыі)



**RACCOLTA CARTA**  
Verifica le disposizioni del  
tuo Comune.